

Inteligența artificială Cum ne influențează?

Numele și prenumele: CĂRĂVAN ȘERBAN-CONSTANTIN

Inteligența artificială

Capitolul I: Noțiuni introductive privind inteligența artificială

Inteligența artificială este un domeniu al informaticii care se ocupă cu crearea de sisteme și algoritmi capabili să simuleze inteligența umană. Această tehnologie revoluționară combină cunoștințele din domeniul informaticii, matematicii și neuroștiinței pentru a dezvolta mașini și programe care pot învăța, rezolva probleme complexe și lua decizii autonome. Cu ajutorul algoritmilor de învățare automată și rețelelor neuronale, inteligența artificială poate analiza și procesa cantități uriașe de date într-un timp incredibil de scurt, ajutând la rezolvarea problemelor din domenii precum medicina, transportul, finanțele și multe altele. Această tehnologie promite să aducă inovații și progrese semnificative în societatea noastră, deschizând uși către un viitor plin de posibilități nelimitate.



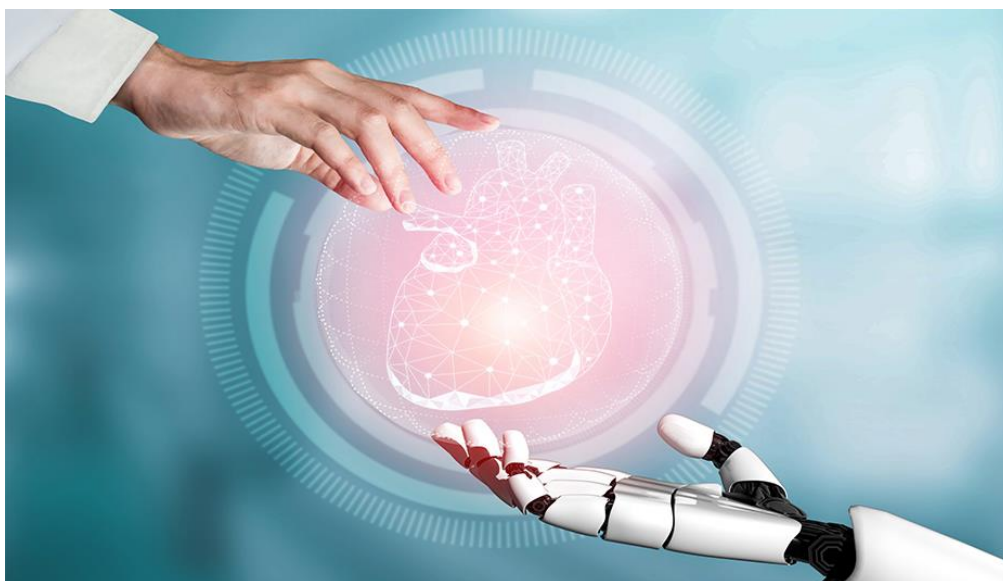
Sursa: <https://www.intela.space/blog/>

Aceasta implică dezvoltarea de tehnologii și algoritmi care pot învăța, rezolva probleme, recunoaște modele și lua decizii, totul fără intervenția umană directă. Există diferite tipuri de inteligență artificială, cum ar fi inteligența artificială slabă și inteligența artificială puternică. Inteligența artificială slabă se referă la sistemele care sunt specializate într-o anumită sarcină și nu pot generaliza sau înțelege contextul în afara acelei sarcini.¹ De exemplu, un

¹ <https://ro.wikipedia.org/>

sistem de recunoaștere vocală poate fi considerat inteligență artificială slabă, deoarece este specializat doar în recunoașterea vocii, dar nu poate înțelege sau răspunde la întrebări complexe. Pe de altă parte, inteligența artificială puternică se referă la sistemele care pot înțelege contextul, pot generaliza și pot lua decizii într-o gamă largă de domenii. Aceste sisteme sunt capabile să învețe și să se adapteze pe măsură ce primesc noi informații și să rezolve probleme complexe. Cu toate acestea, inteligența artificială puternică este încă în stadii incipiente de dezvoltare și există multe provocări tehnice și etice de rezolvat înainte ca aceasta să devină o realitate.

Aplicațiile inteligenței artificiale sunt diverse și pot fi găsite în domenii precum asistența medicală, transportul autonom, asistența virtuală, analiza datelor, roboții și multe altele.² De exemplu, în asistența medicală, inteligența artificială. Inteligența artificială este un domeniu vast și în continuă dezvoltare, dar pot să-ți spun un aspect interesant: în ultimii ani, au fost făcute progrese semnificative în dezvoltarea inteligenței artificiale în ceea ce privește recunoașterea și generarea de conținut vizual, cum ar fi imagini și videoclipuri.



Sursa: <https://news.umfiasi.ro/>

Aceste tehnologii au o gamă largă de aplicații, de la îmbunătățirea experienței utilizatorilor în aplicații și jocuri, până la asistența în crearea de conținut artistic și generarea de conținut personalizat.³ Una dintre aplicațiile interesante ale inteligenței artificiale este în domeniul asistenței medicale. Prin utilizarea algoritmilor de învățare automată, inteligența

² <https://upromania.ro/>

³ Barbu Alida Monica Doriană, *Inteligența artificială. Cum vor schimba AI, Deep Learning și robotică domeniul militar*, Editura Militară, București, 2023

artificială poate analiza date medicale și imagini medicale pentru a ajuta la diagnosticarea și tratamentul diferitelor afecțiuni. De exemplu, în cazul imaginilor radiologice, inteligența artificială poate detecta anomalii și poate oferi recomandări medicilor în procesul de diagnosticare.

Inteligența artificială a avut un impact semnificativ în domeniul automobilelor autonome. Prin utilizarea algoritmilor avansați și a senzorilor, mașinile autonome pot învăța să detecteze și să reacționeze la diferite situații de conducere. Aceste tehnologii promit să îmbunătățească siguranța rutieră și să reducă accidentele cauzate de eroarea umană.⁴

Beneficiile AI:

AI-ul aduce o multitudine de beneficii în diferite domenii:

1. AI poate îmbunătăți eficiența și productivitatea în afaceri, automatizând procese și reducând erorile umane.
2. În domeniul sănătății, AI poate ajuta la diagnosticarea precoce a bolilor și la dezvoltarea de tratamente personalizate.
3. În industria auto, AI poate contribui la dezvoltarea mașinilor autonome, sporind siguranța și reducând accidentele.
4. AI poate îmbunătăți experiența utilizatorilor prin intermediul asistenților virtuali și a recomandărilor personalizate.
5. În domeniul financiar, AI poate ajuta la detectarea fraudelor și la gestionarea riscurilor.
6. AI poate contribui la dezvoltarea tehnologiilor de recunoaștere vocală și facială, îmbunătățind securitatea și autentificarea.
7. În agricultură, AI poate ajuta la optimizarea irigației și la monitorizarea sănătății plantelor.
8. AI poate îmbunătăți eficiența energetică prin optimizarea consumului de energie în clădiri.
9. În domeniul educației, AI poate oferi asistență personalizată pentru studenți și poate îmbunătăți procesul de învățare.
10. AI poate contribui la dezvoltarea roboților asistenți pentru persoanele în vârstă sau cu dizabilități.

⁴ Smibert Angie, *Inteligența artificială. Mașini care gândesc și roboți inteligenți - cu activități științifice pentru copii*, Editura Paralela 45, București, 2020

Cum ne influențează AI?

Capitolul II: Considerație asupra inteligenței artificiale

Inteligența artificială ne influențează într-o mulțime de moduri. De exemplu, ne ajută să facem sarcini mai eficiente, cum ar fi căutarea informațiilor sau organizarea timpului. De asemenea, AI poate fi folosită în domenii precum medicina, transportul autonom și securitatea cibernetică. Cu toate acestea, este important să fim conștienți de potențialele provocări, cum ar fi confidențialitatea datelor și impactul asupra locurilor de muncă.

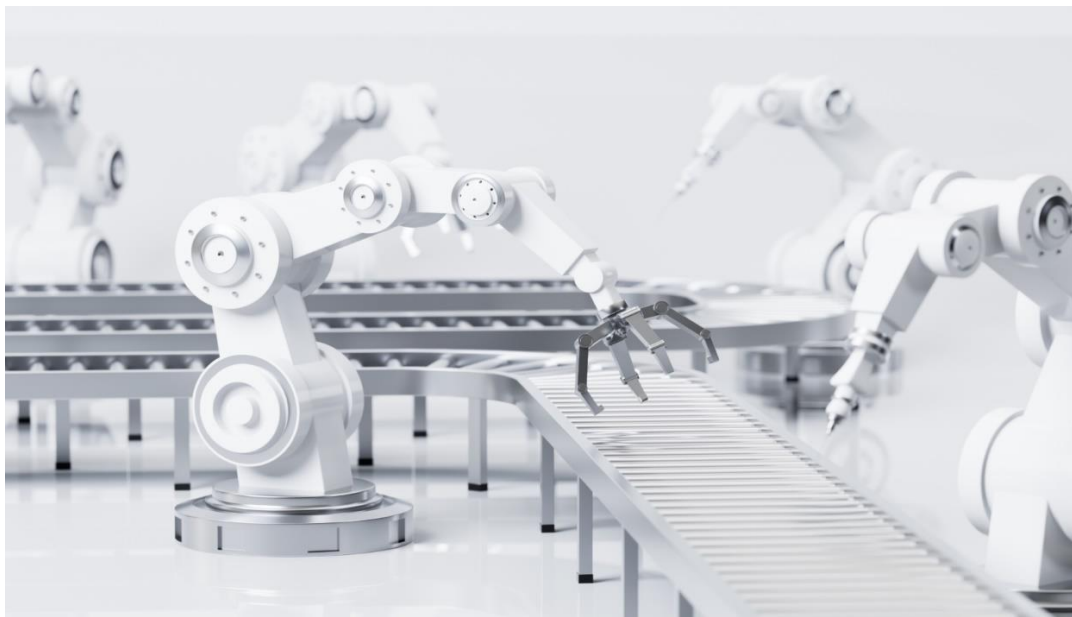
AI are un impact semnificativ asupra societății noastre. Ea ne influențează în mod pozitiv prin îmbunătățirea eficienței, oferindu-ne acces rapid la informații și ajutându-ne să rezolvăm probleme complexe. Totuși, există și unele preocupări legate de AI, cum ar fi confidențialitatea datelor și potențialul de a înlocui anumite locuri de muncă. În final, este important să găsim un echilibru între beneficiile aduse de AI și impactul sau asupra societății. De exemplu, ne ajută să facem sarcini mai eficiente, cum ar fi căutarea informațiilor sau organizarea timpului. De asemenea, AI poate fi folosită în domenii precum medicina, transportul autonom și securitatea cibernetică. Cu toate acestea, este important să fim conștienți de potențialele provocări, cum ar fi confidențialitatea datelor și impactul asupra locurilor de muncă. În cele din urmă, trebuie să găsim un echilibru între beneficiile și implicațiile AI.

Inteligența artificială are un impact semnificativ asupra societății noastre. Ea ne influențează în mod pozitiv prin îmbunătățirea eficienței, oferindu-ne acces rapid la informații și ajutându-ne să rezolvăm probleme complexe.⁵ Totuși, există și unele preocupări legate de AI, cum ar fi confidențialitatea datelor și potențialul de a înlocui anumite locuri de muncă. În final, este important să găsim un echilibru între beneficiile aduse de AI și impactul sau asupra societății. Inteligența Artificială (AI) are un impact profund asupra oamenilor și societății în general. Aceasta tehnologie revoluționară ne influențează într-o mulțime de moduri, de la simplificarea vieții noastre de zi cu zi până la transformarea industriei și a mediului de afaceri. În domeniul sănătății, AI aduce beneficii semnificative. Sistemele AI pot analiza imagini medicale, ajutând la detectarea precoce a bolilor și la furnizarea unor tratamente personalizate.

⁵ Stănila Laura Maria, *Inteligența artificială. Dreptul penal și sistemul de justiție*, Editura Universul Juridic, București, 2020

De asemenea, AI poate fi folosită în dezvoltarea de medicamente și în cercetarea medicală, accelerând descoperirile și îmbunătățind eficiența tratamentelor și în industria transporturilor.

AI joacă un rol crucial în dezvoltarea vehiculelor autonome. Acestea pot reduce accidentele rutiere și pot optimiza traficul, oferindu-ne o modalitate mai sigură și mai eficientă de a călători. ⁶De asemenea, AI poate fi folosită și în automatizarea unor sarcini repetitive, permițând angajaților să se concentreze pe activități mai valoroase și creative. În educație, AI are un potențial imens. Sistemele AI pot adapta procesul de învățare pentru fiecare elev în parte, oferindu-le materiale personalizate și feedback individualizat. De asemenea, AI poate fi folosită și în dezvoltarea de platforme de e-clearing. AI are o influență semnificativă asupra oamenilor într-o varietate de domenii. În sănătate, AI poate ajuta la diagnosticarea precoce a bolilor și la furnizarea de tratamente personalizate. În transporturi, vehiculele autonome bazate pe AI pot îmbunătăți siguranța și eficiența traficului.



Sursa: <https://www.asw.ro/>

Unele tehnologii de IA există de peste 50 de ani, însă creșterea puterii de calcul, disponibilitatea unor cantități enorme de date și noii algoritmi au condus la progrese majore în domeniul IA în ultimii ani. În afaceri, AI poate oferi insight-uri valoroase pentru luarea deciziilor și automatizarea unor sarcini repetitive. În educație, AI poate personaliza procesul de învățare pentru fiecare elev. Acestea sunt doar câteva exemple ale influenței pozitive pe care AI o are asupra noastră. În final, AI ne ajută să trăim mai bine și să avem o lume mai eficientă și mai conectată.

⁶ Mohiță Ionel, *Dincolo de percepția obișnuită*, Editura Herald, București, 2019

Concluzii

AI are o influență enormă asupra oamenilor în diverse domenii. Cu toate acestea, este important să fim conștienți de aspectele legate de etică și confidențialitate în utilizarea AI. În cele din urmă, AI este o tehnologie promițătoare care poate aduce multe beneficii oamenilor. În medicină, AI poate ajuta la descoperirea de tratamente noi și la diagnosticarea precisă a bolilor. În industrie, AI poate îmbunătăți eficiența proceselor și productivitatea. În viața de zi cu zi, AI ne oferă asistență prin intermediul asistenților virtuali și a dispozitivelor inteligente. De asemenea, AI poate fi folosită și în gestionarea logisticii, ajutând la optimizarea rutelor și la reducerea costurilor. În mediul de afaceri, AI revoluționează modul în care companiile iau decizii și își desfășoară operațiunile. Sistemele AI pot analiza datele și pot oferi informații valoroase, ajutând companiile să își optimizeze strategiile de marketing, să prevină fraudele și să își îmbunătățească eficiența operațională.

Bibliografie

1. Barbu Alida Monica Doriana, *Inteligența artificială. Cum vor schimba AI, Deep Learning și robotica domeniul militar*, Editura Militara, București, 2023
2. Mohîrță Ionel , *Dincolo de percepția obișnuită*, Editura Herald, București, 2019
3. Smibert Angie, *Inteligența artificială. Mașini care gândesc și roboți inteligenți - cu activități științifice pentru copii*, Editura Paralela 45, București, 2020
4. Stănila Laura Maria , *Inteligența artificială. Dreptul penal și sistemul de justiție*, Editura Universul Juridic, București, 2020
5. <https://news.umfiasi.ro/>
6. <https://ro.wikipedia.org/>
7. <https://upromania.ro/>
8. <https://www.asw.ro/>
9. <https://www.intela.space/blog/>